

**STANLEY**

**GMT**

www.gmt168.com.vn



**BẢN LỀ SÀN**

**FLOOR HINGE**



LISTED

11TJ

DOOR CLOSER BODY

EASTERN IRON ENTERPRISE CO LTD

Chứng nhận UL của Mỹ  
Have America UL certificate



Chứng nhận chống cháy  
Have fire-proofed certificate



Chức Năng Bảo Vệ Quá Tải  
Over load protection function

Passed 1 million times' cycle test



Thông qua thử nghiệm

**1.000.000**

lần đóng mở



## CHỨC NĂNG ĐẶC BIỆT:

Với chức năng bảo vệ quá tải (thông thường với lực đẩy quá 10kg, đường dầu sẽ tự động thả lỏng, giúp tránh sự hư tổn các linh kiện bên trong).

## BẢO VỆ QUÁ TẢI, ĐIỀU CHỈNH TOÀN DIỆN

# G-325

### SIÊU MỎNG (THIN TYPE)



#### Mã số

G-325

#### Kích thước ngoại hình

311 x 108 x 39.5mm

#### Trọng lượng tối đa của cửa

120 kg

#### Chiều rộng thích hợp của cửa

850 ~ 1000 mm

#### Góc độ mở tối đa

130°

#### Đặc điểm

- Trục trọng tâm, mở 2 hướng
- Điểm dừng 90°
- Có 2 nút điều chỉnh 2 tốc độ
- Điều chỉnh toàn diện

#### Item No.

G-325

#### Dimension

311x 108 x 39.5mm

#### Max.Door Weight

120 kg

#### Door Width

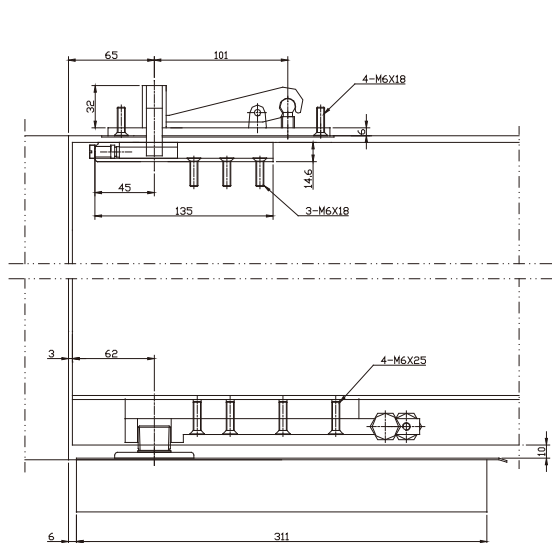
850 ~ 1000 mm

#### Max.Open Degree

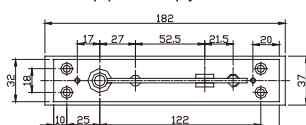
130°

#### Features

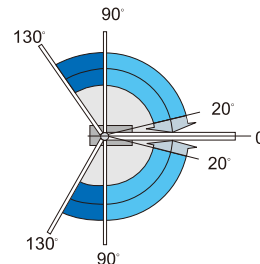
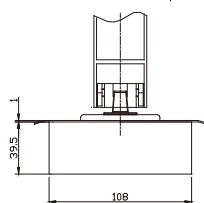
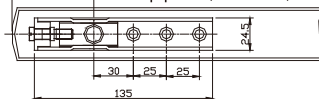
Center Hung, Double Acting  
With 90° Stop-Device  
2 Section Speed Adjustment Valve,  
Position Adjustable



Bộ phận trên khung cửa  
Top pivot (Top jamb side)



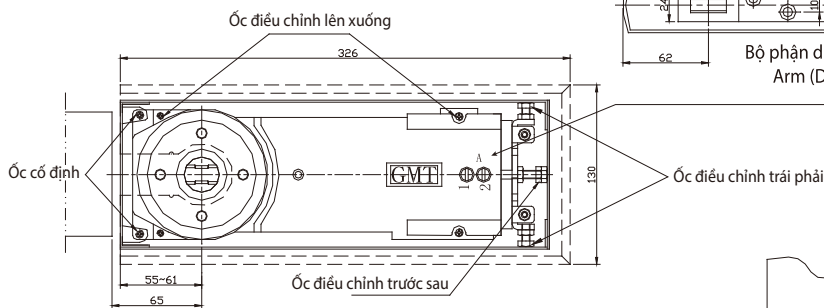
Bộ phận trên cánh cửa  
Top pivot (Door side)



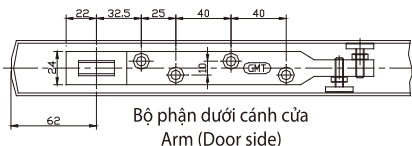
■ Vùng hòa hoãn Backcheck Control

■ Vùng đóng về Back to Closed Position Area

#### BẢN VẼ ĐIỀU CHỈNH TOÀN DIỆN Adjustment Degree Diagram



Chú ý: các ốc điều chỉnh phải xiết chặt! Important: Tighten the adjustment screw



Bộ phận dưới cánh cửa  
Arm (Door side)

#### Lưu ý:

I. Tốc độ đóng trước khi xuất xưởng đã được điều chỉnh sẵn, nếu chưa hài lòng, có thể điều chỉnh thêm chút ít: đầu tiên vận ốc số 1 để chỉnh tốc độ đóng 1, sau đó vận tiếp ốc số 2 để chỉnh tốc độ đóng 2 cho đến khi vừa ý. Các ốc điều chỉnh không được vặn ra.

#### II. Tem dán không được xé rách.

Nếu vì đó mà gây ra hậu quả, công ty chúng tôi không chịu trách nhiệm bồi thường. Kính mong phối hợp.

#### Note:

I. The speed has been adjusted before dispatching from the factory, if you want to change the speed. First adjust closing speed adjustment valve 1, then adjust closing speed adjustment valve 2.

#### II. The label can't be torn.

if because of this causes the consequence, our company does not bear compensation responsibility. please cooperate.

(A) Ốc điều chỉnh tốc độ đoạn 1:  
Xoay ốc ở vị trí này có thể điều chỉnh phạm vi tốc độ đoạn 1 (90° ~ 20°) để thiết lập tốc độ đóng thích hợp.

(B) Ốc điều chỉnh tốc độ đoạn 2:  
Xoay ốc ở vị trí này có thể điều chỉnh phạm vi tốc độ đoạn 2 (20° ~ 0°) để thiết lập tốc độ đóng thích hợp.

